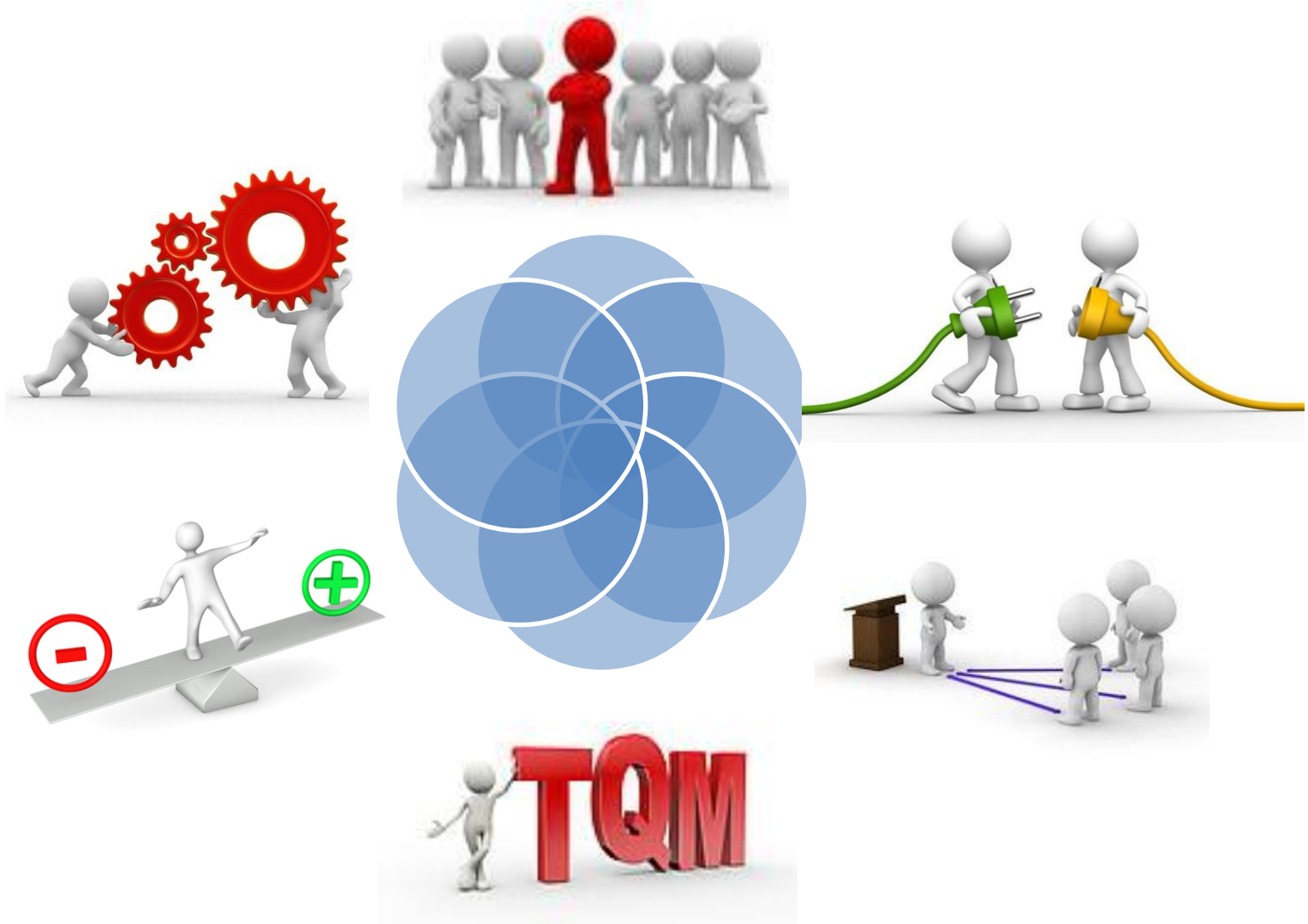


# Praxismanagement

Andreas Deimling

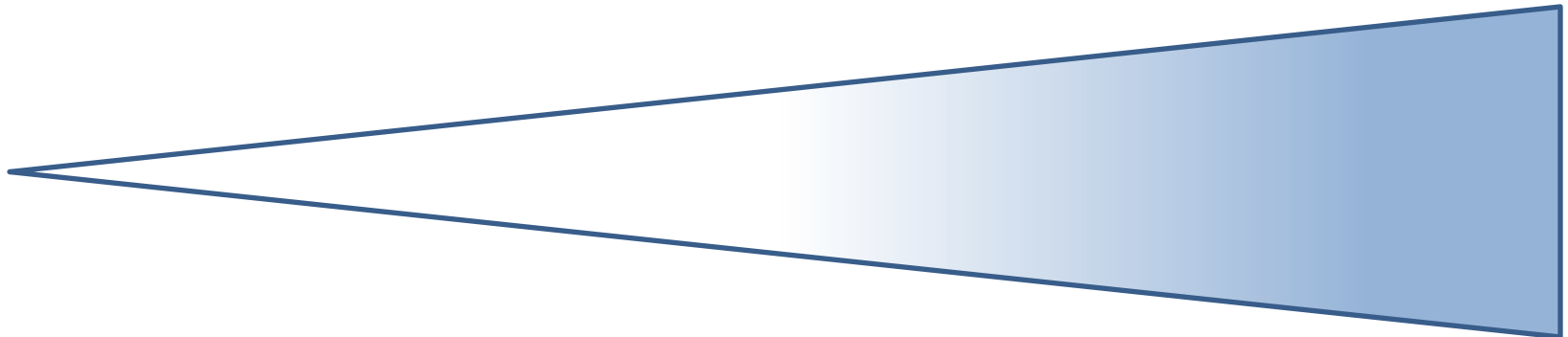
# Praxismanagement



# Ökonomische Gründe

Arzt

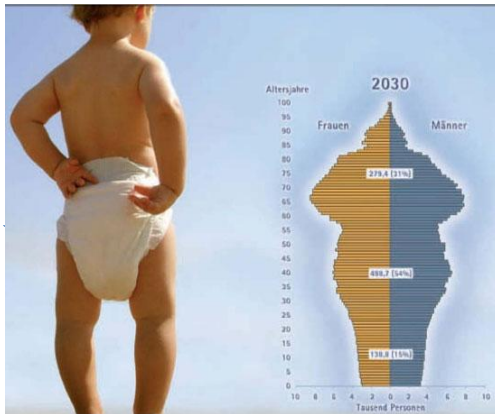
PA



# (Frei)Zeit ist Geld

- Arztstunde 150 EUR
- Arbeitersparnis von 2 Stunden täglich durch PM ist realistisch
- 40 gesparte Arztstunden im Monat sind 6000 EUR in Freizeit oder aber Zeit für weitere Wertschöpfung.
- Die Kosten für eine PM zwischen 1000 und 4000 EUR lohnen sich also durchaus.

# Demografische Gründe

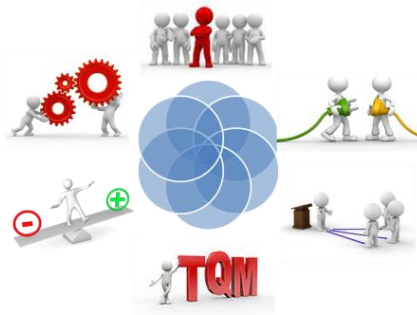


Mehr Pat.  
Ältere Pat.

Ärztemangel



# Psychologische Gründe



# Die Wahrheit ist immer das Ganze

G. W. F. Hegel



Ich

Wir



# Was umfasst PM?





# Personal

- Personalplanung
- Personalführung
- Mitarbeitergespräche
- Personalentwicklung
- Qualifizierung
- ...



# Prozesse

- Verantwortlichkeit
- Planung
- Kontrolle
- Überwachung
- Optimierung
- Steuerung
- ...



# Kommunikation intern

- Teambesprechungen
- Teambildung
- Konfliktmanagement
- Qualifizierung, Fortbildung
- Koordination
- Dienstpläne
- ...



# Kommunikation extern

- Zuweiser
- Krankenkassen
- KV
- Behörden
- Pharmaindustrie
- ...



# Controlling

- Abrechnung Kasse
- Abrechnung privat
- Abrechnung Sonderleistungen
- Buchhaltung
- Lohnbuchhaltung
- ...



# Qualitätsmanagement

- Aufbau, Pflege, Aktualisierungen
- Zertifizierung
- Arbeitsschutz
- The Big Five
  - Hygiene
  - Brandschutz
  - Strahlenschutz
  - Notfall
  - Datenschutz

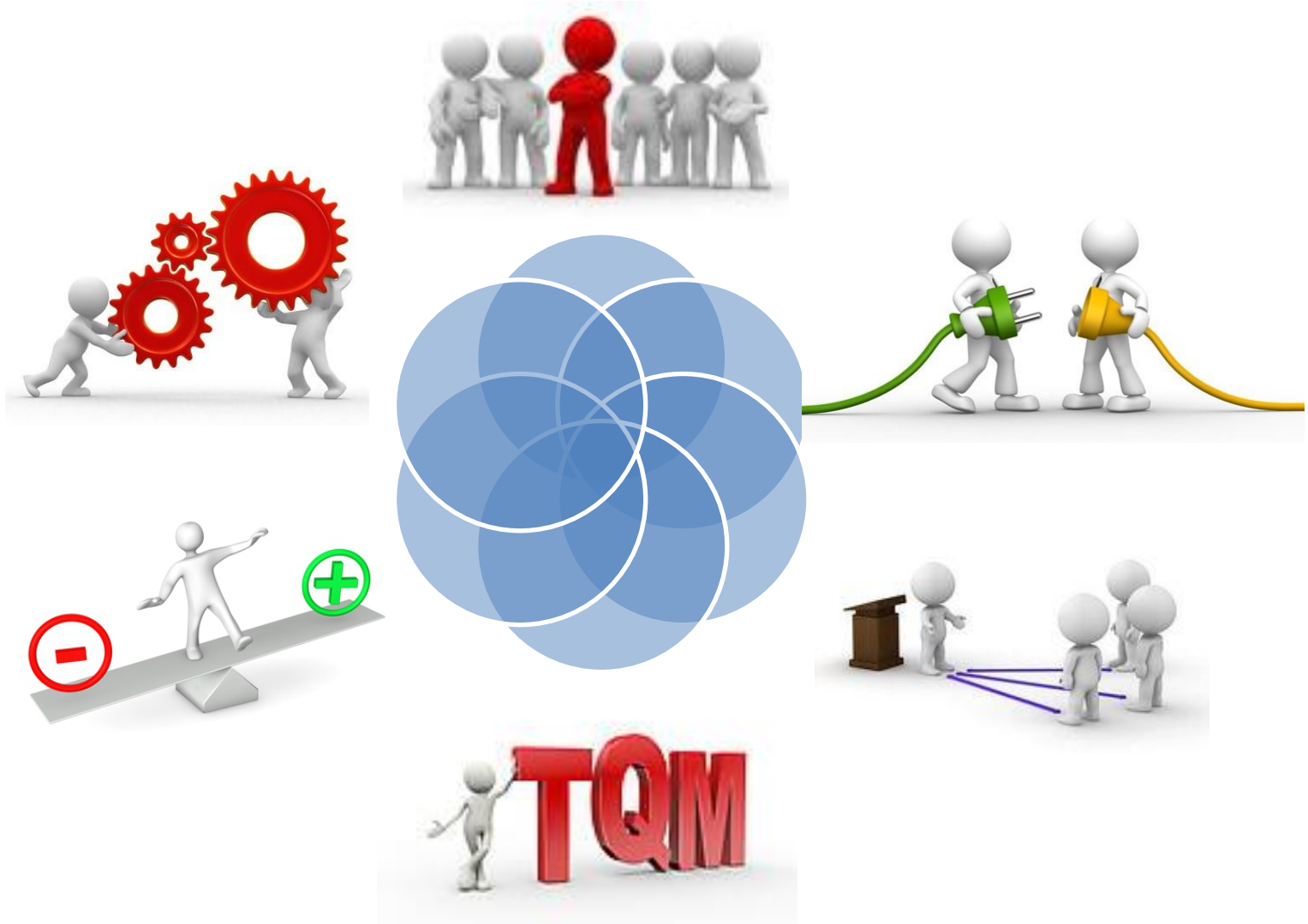


# Öffentlichkeit

- Internetseite
- Patiententage
- Erreichbarkeit
- Ankündigung Urlaub
- Terminabsagen
- ...

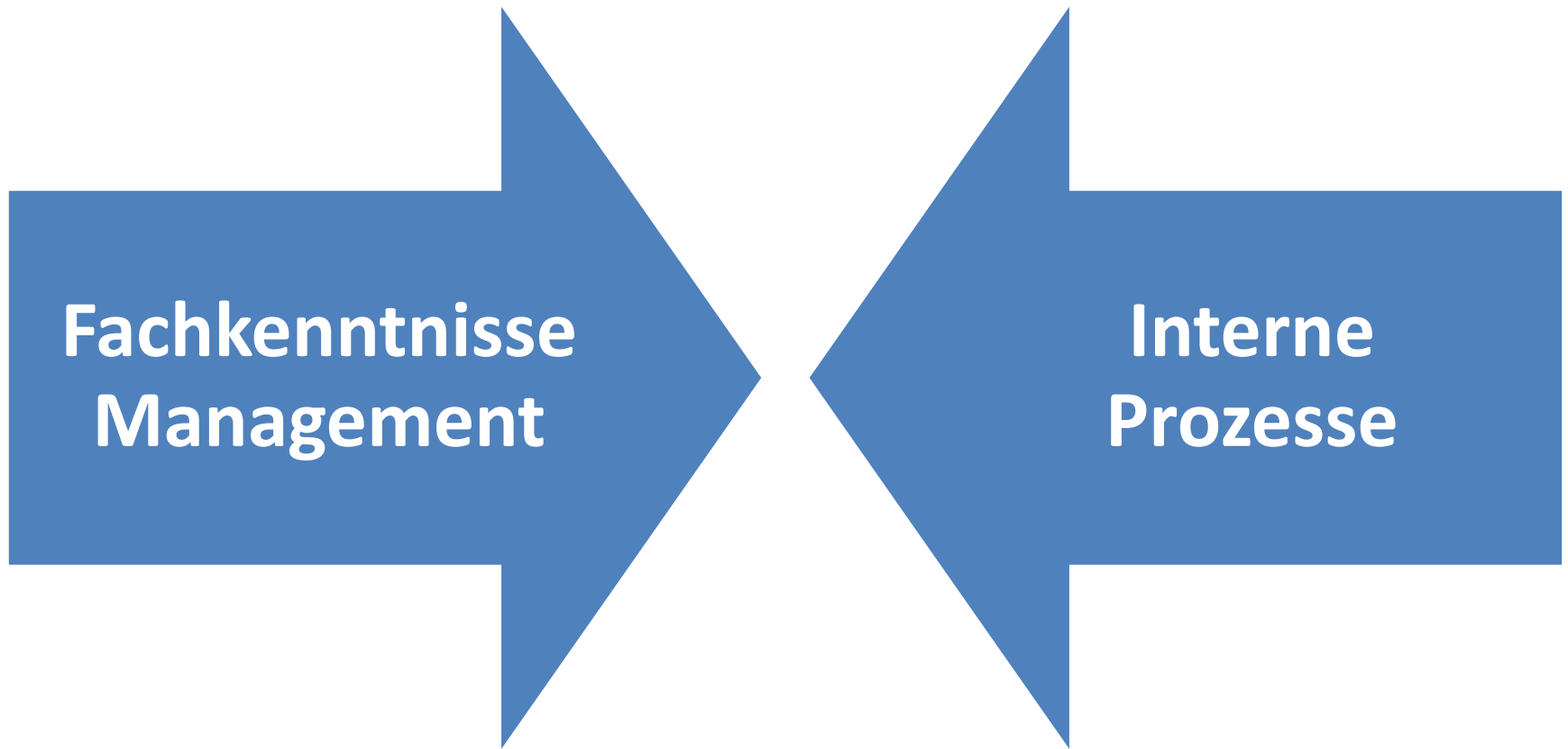


# An welchem Baum wachsen die PM?





# Vertrauen



**Fachkenntnisse  
Management**

**Interne  
Prozesse**

**Extern**

**Intern**

# Praxismanagement

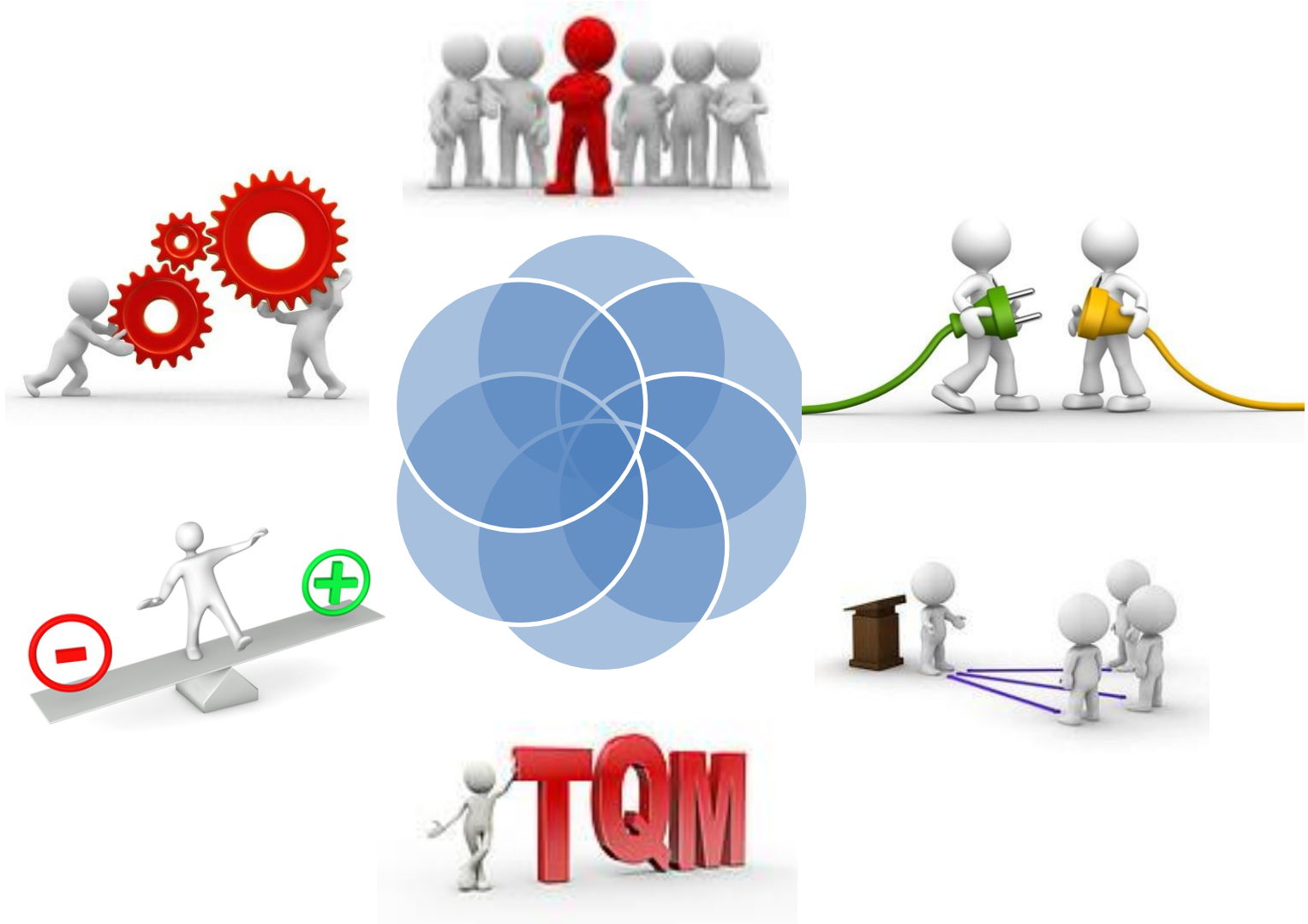
## Externe Kraft

- Studium von Fächern wie
  - Betriebswirtschaft
  - Gesundheitsmanagement
  - Health Care Management
- Absolventen von Fachhochschulen
- Freier Arbeitsmarkt

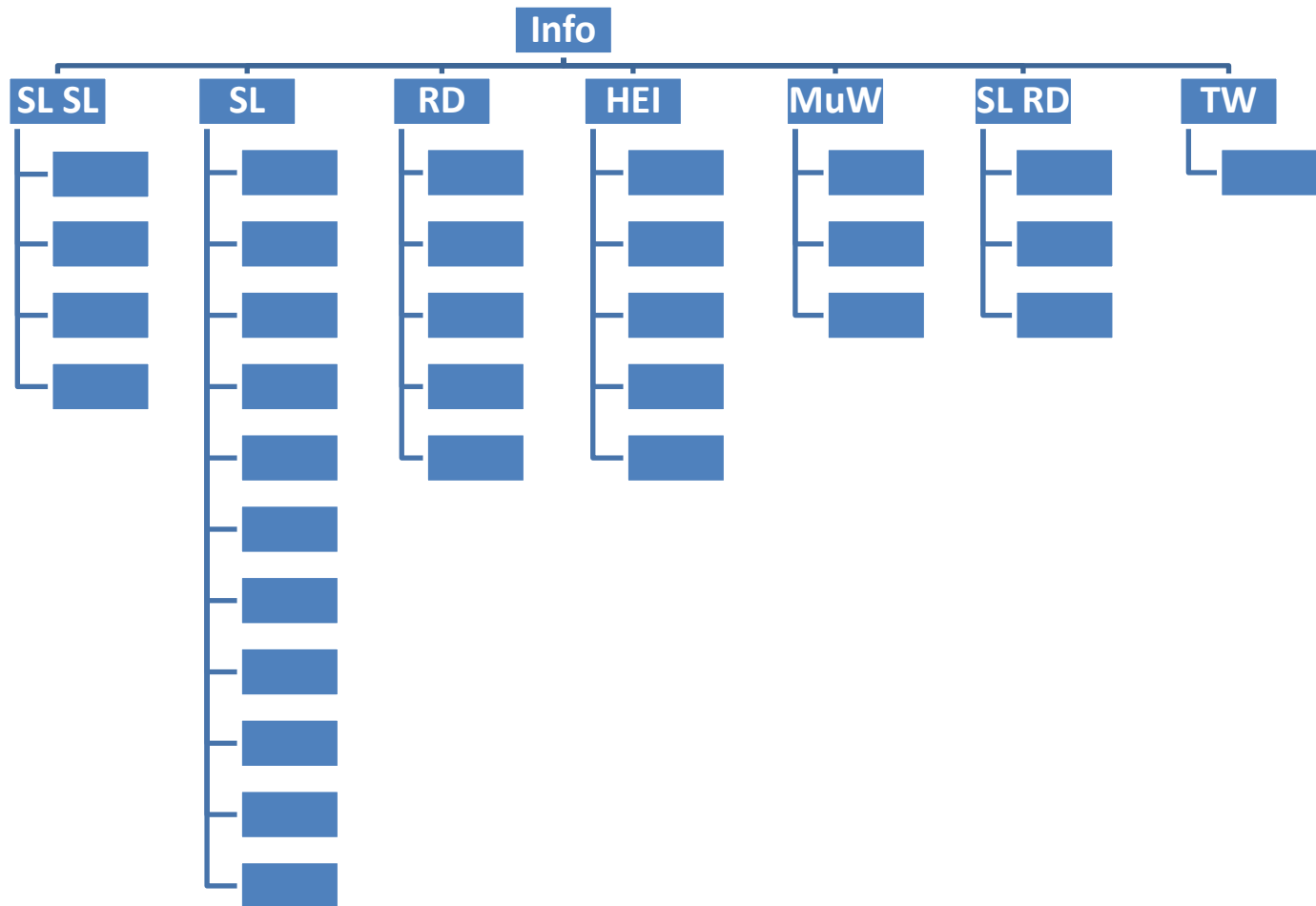
## Interne Kraft

- Geeignete Person aus dem Team, muss nicht die „Erste Kraft“ sein
- Zweijährige Ausbildung zur Praxismanagerin über die Ärztekammer, berufsbegleitend
- Vermittlung oft „unter der Hand“

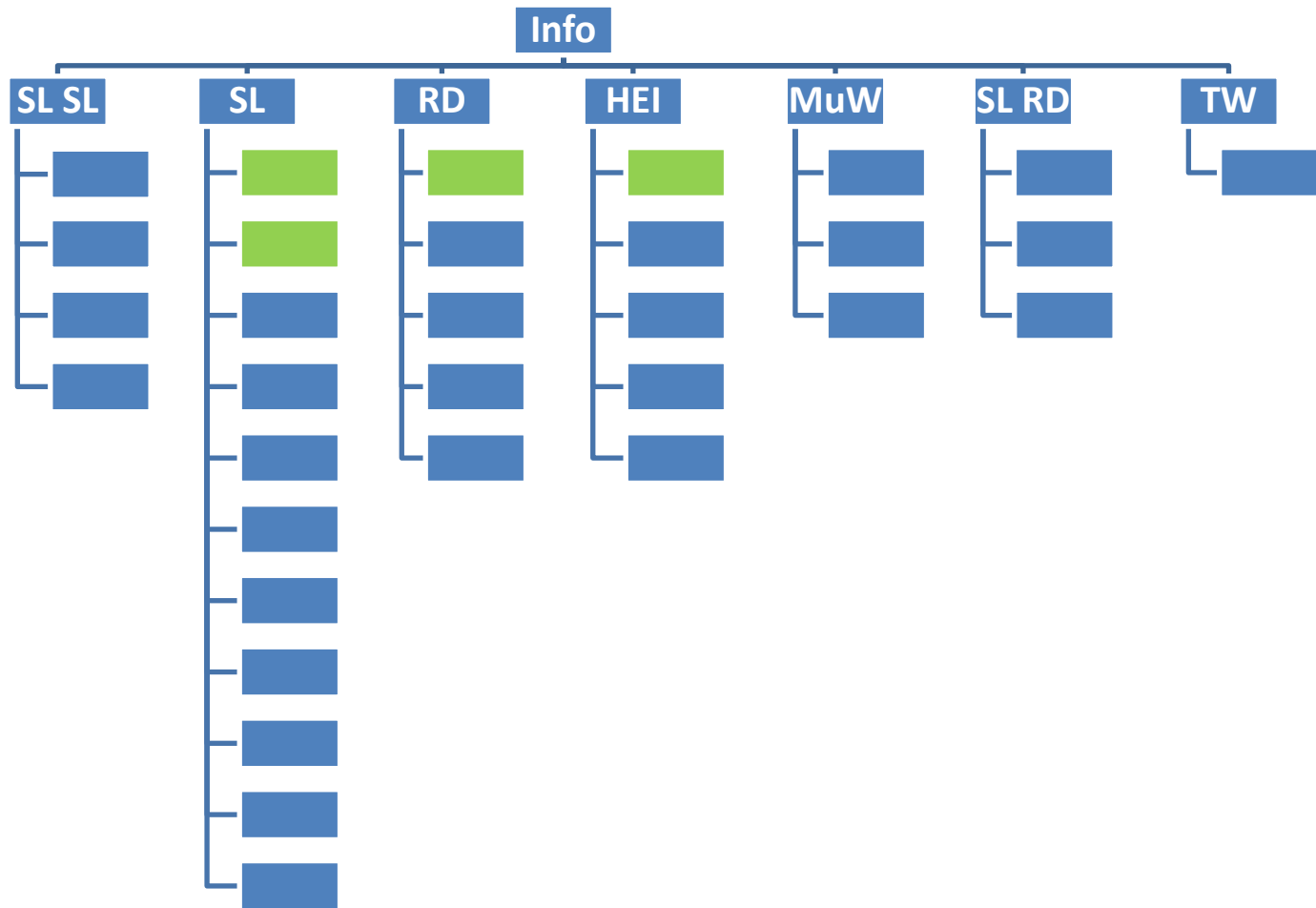
# PM Beispiel



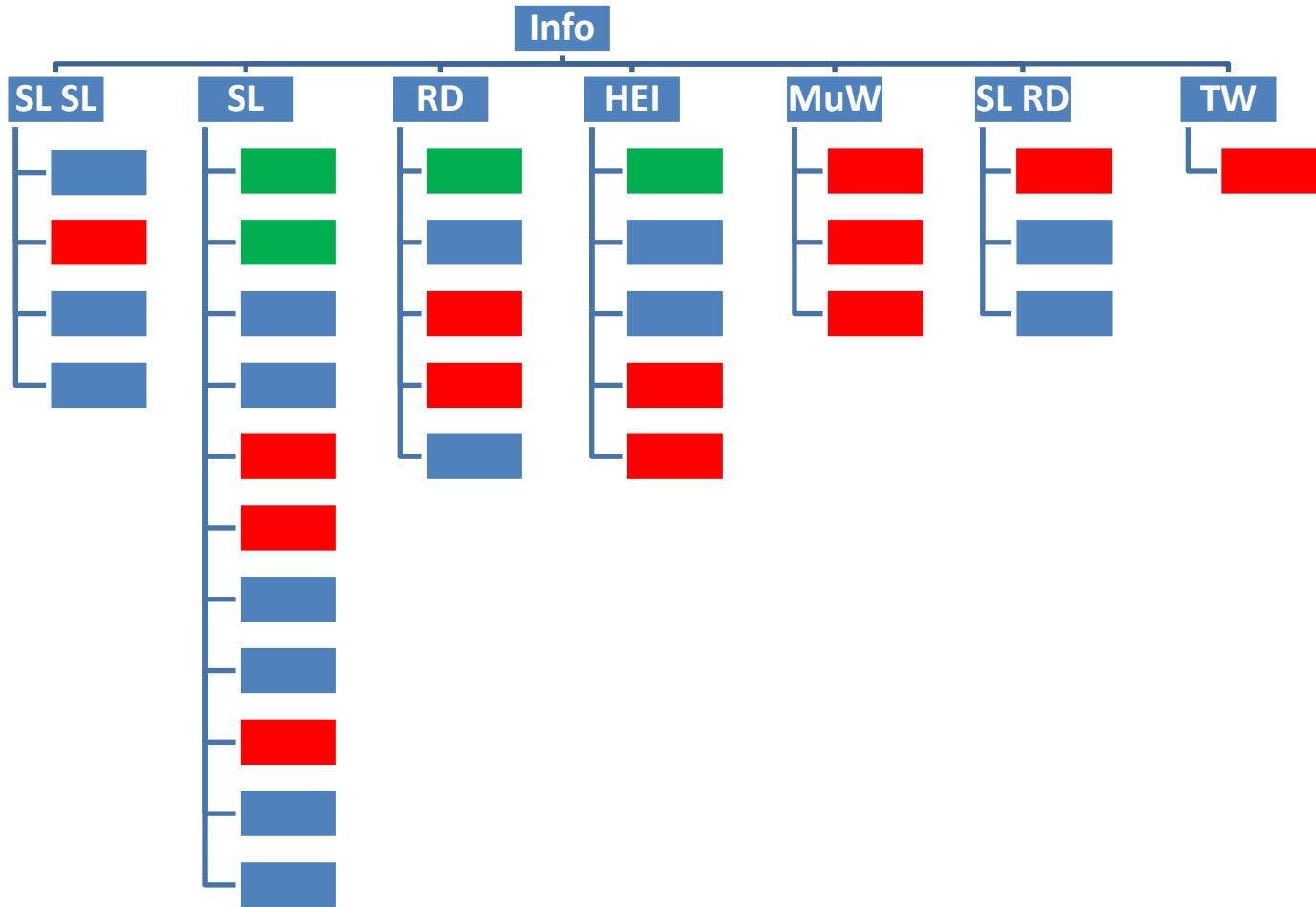
# PM - Kommunikation



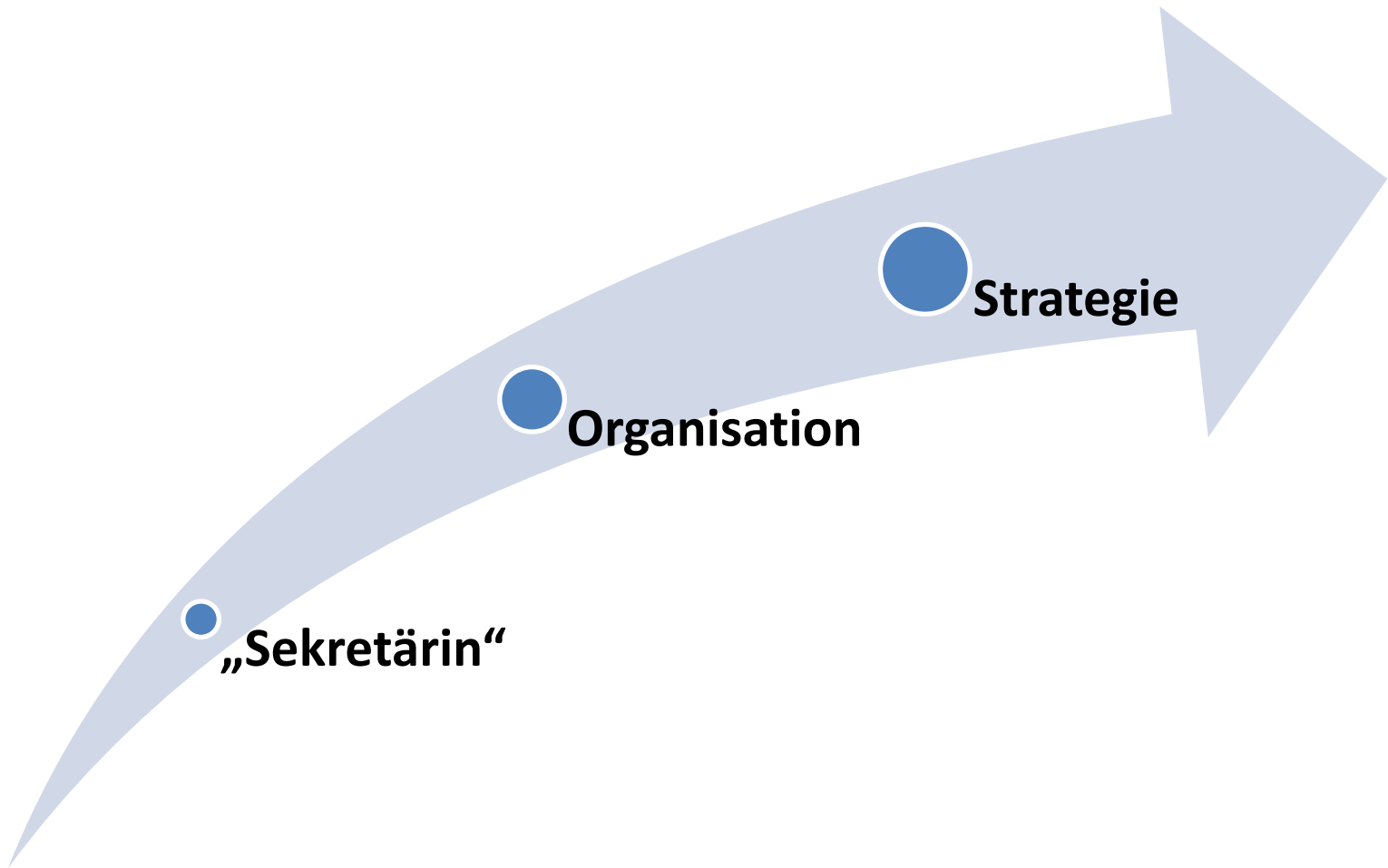
# PM - Kommunikation



# PM - Kommunikation



# Optionen



Ich  
habe  
fertig

