



Versorgungsforschung des BdP

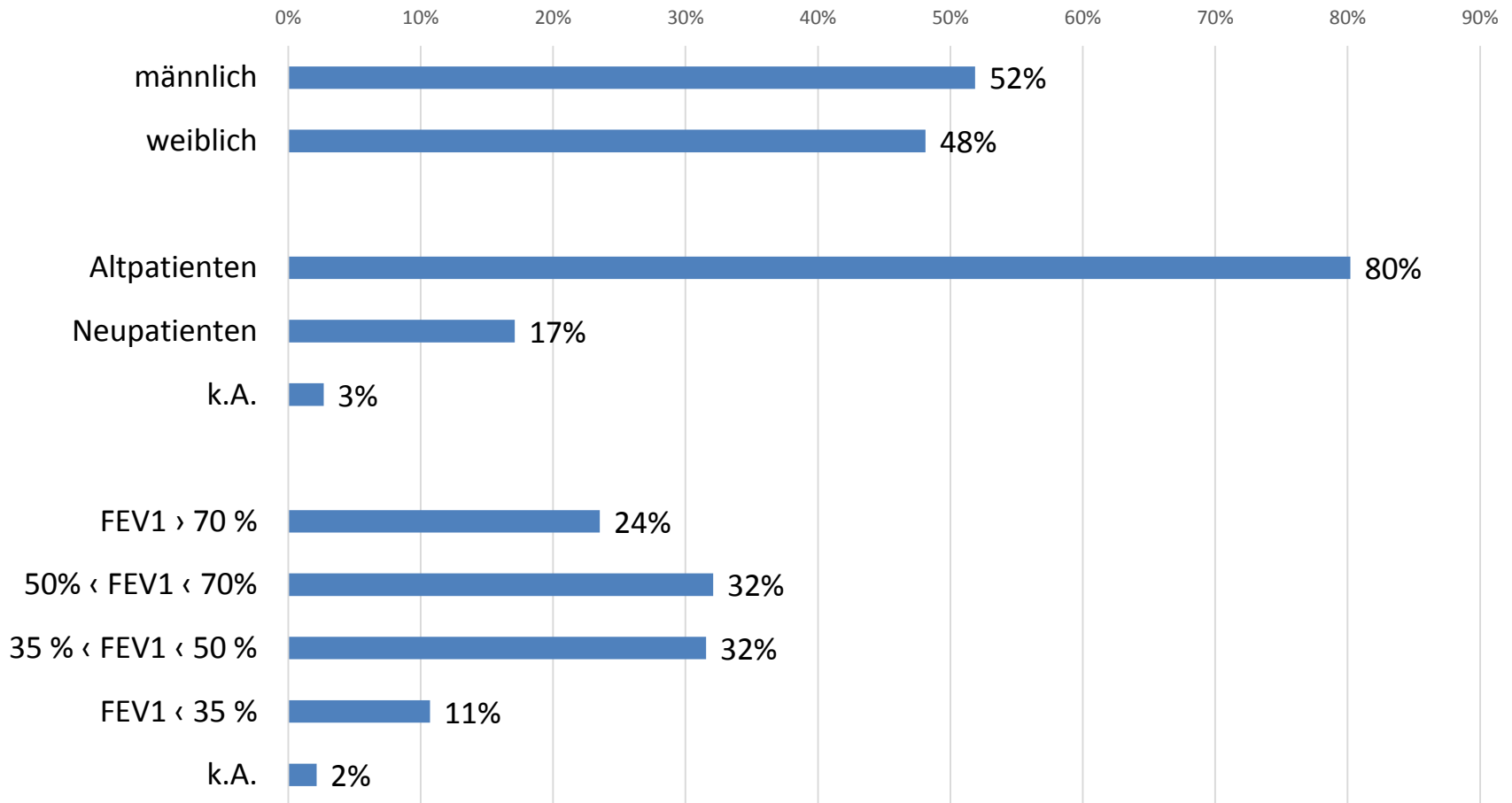
Aufwand bei der Versorgung von Patienten mit COPD
Alt- / Neupatienten
Nach Schweregrad.

Erste Daten von 187 Patienten
– Erstbesuch im Quartal 2/2016

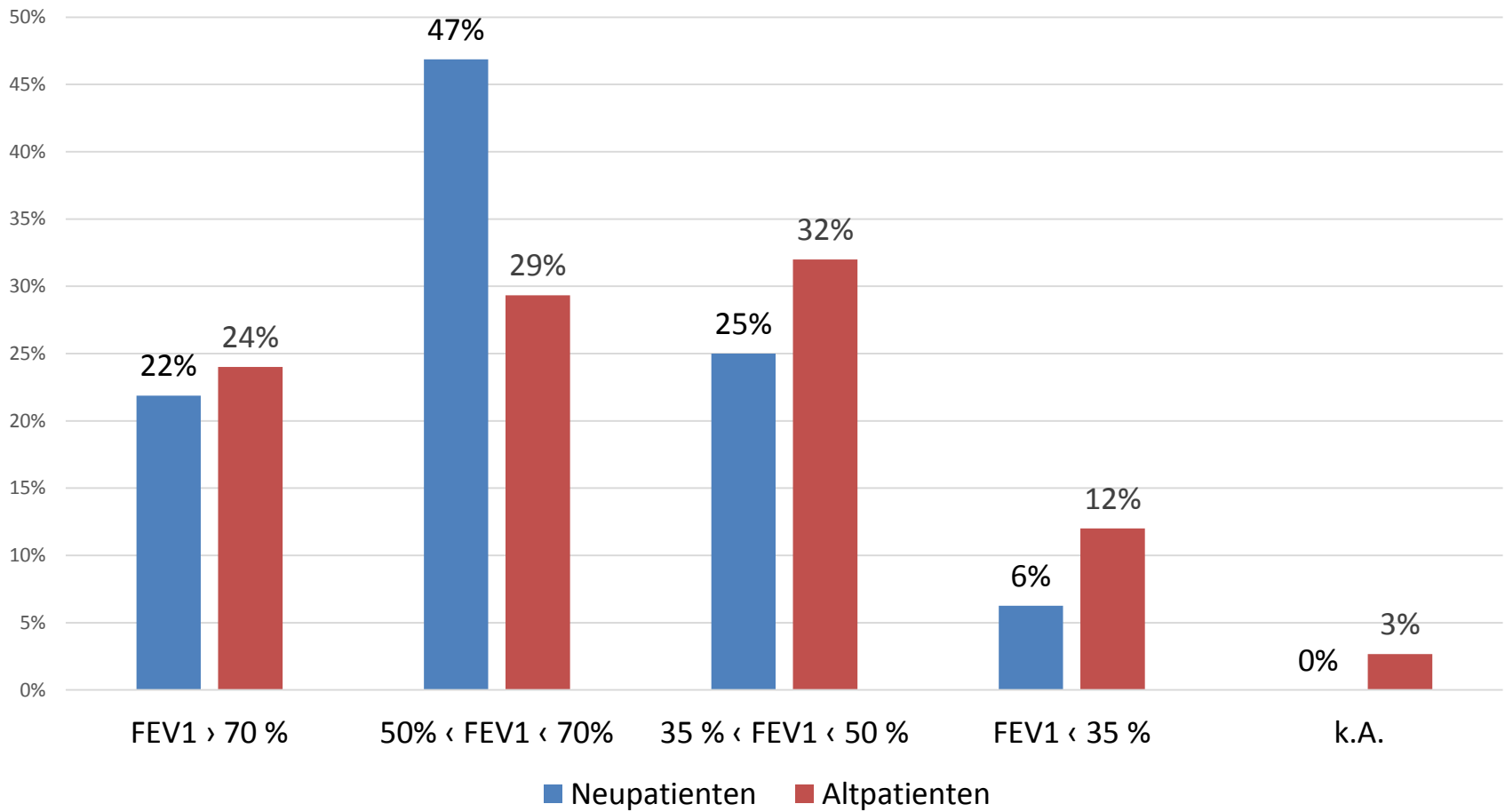
Schöckelblickstr. 36
A-8044 Weinitzen



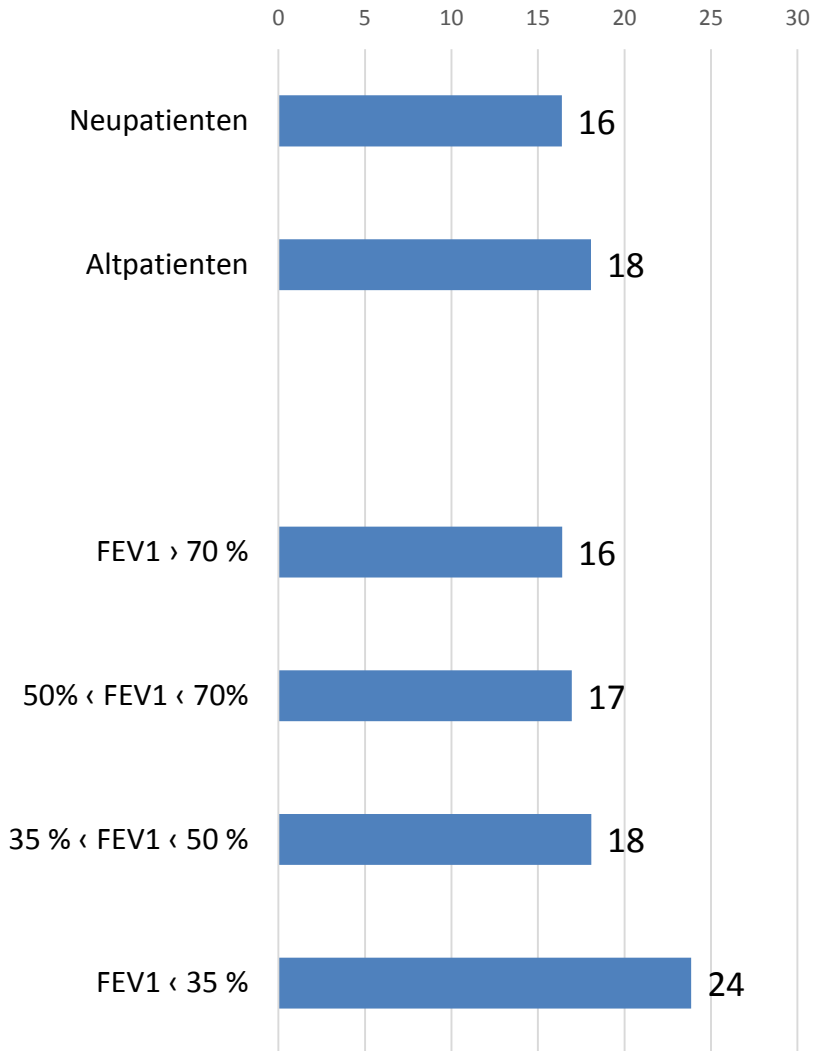
187 Patienten – MW Geburtsjahr 1946



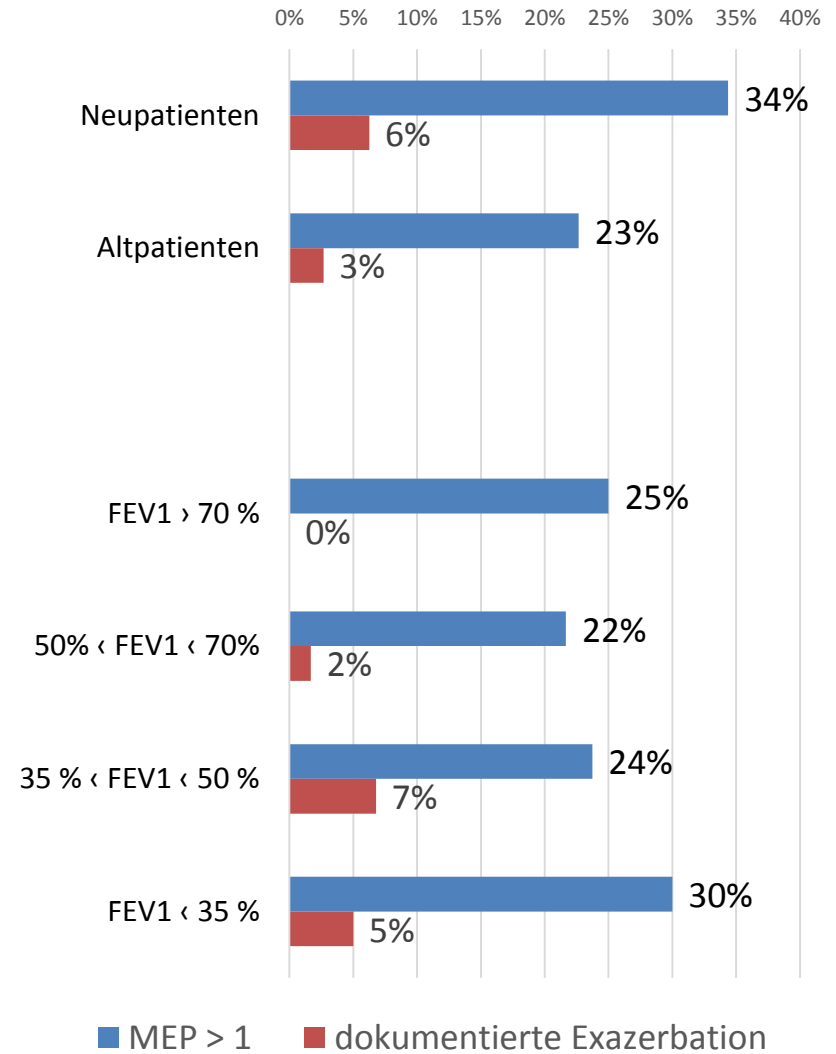
Schweregrad bei Alt- und Neupatienten



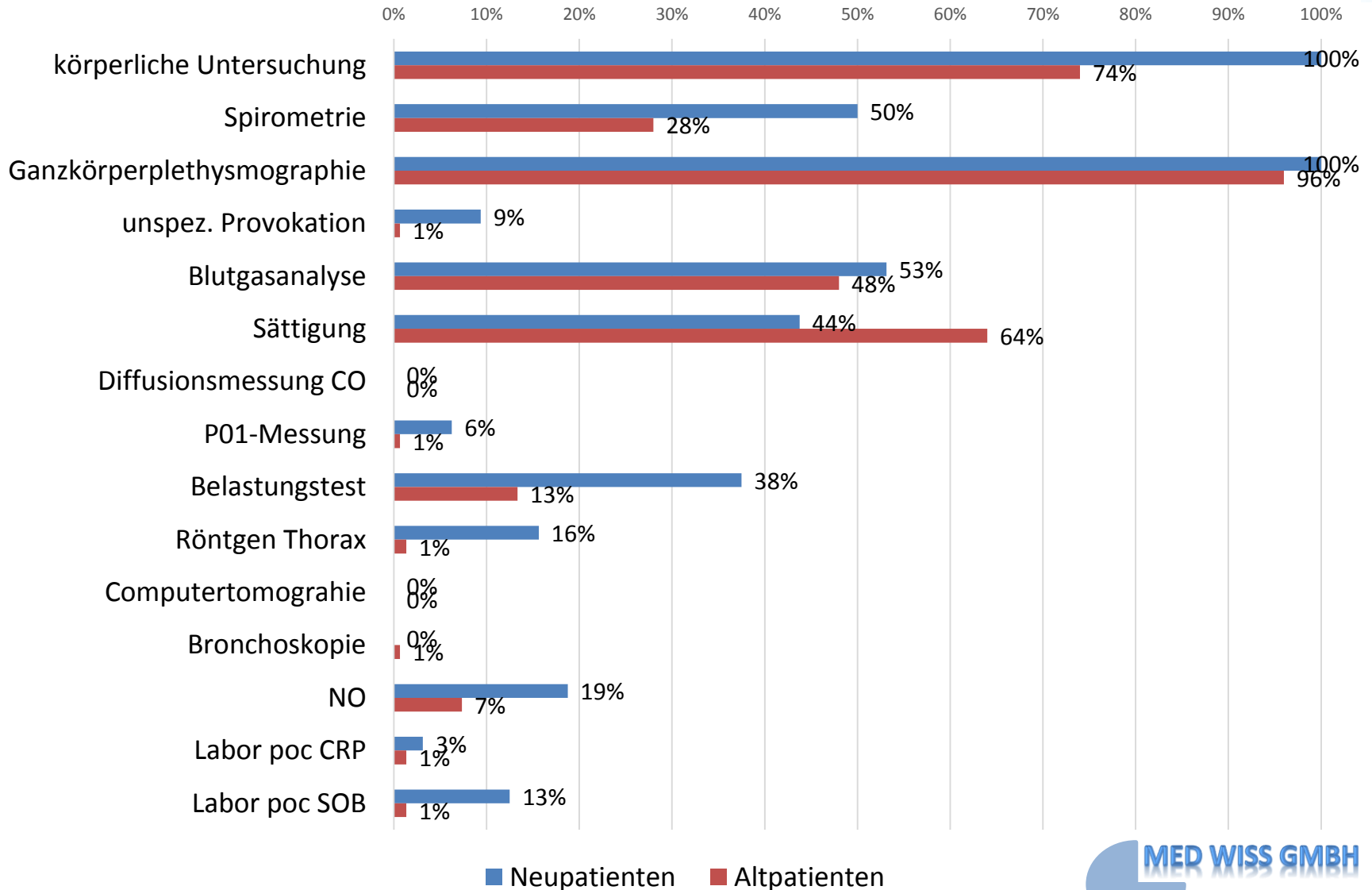
Mittelwert CAT



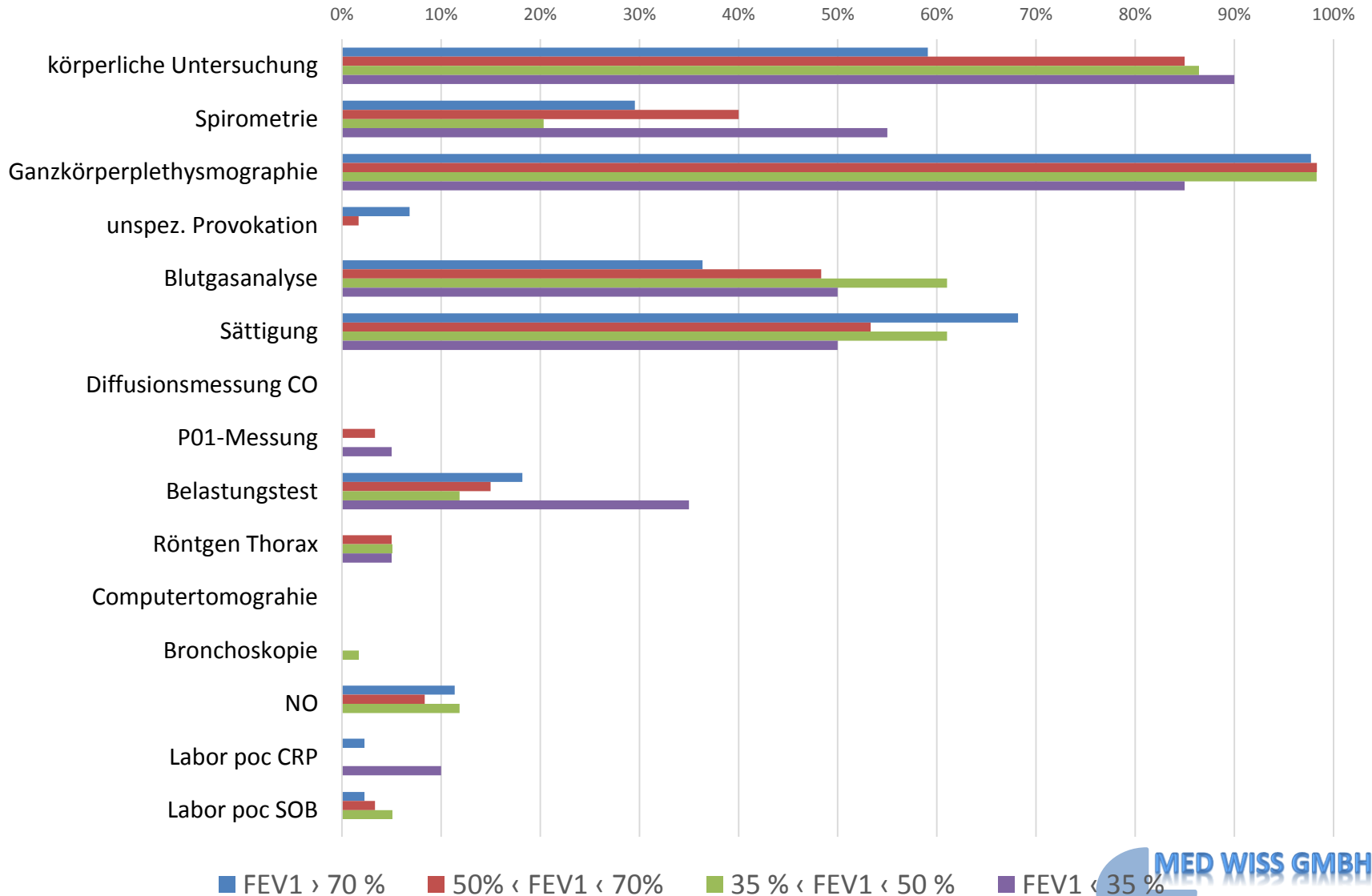
MEP>1 / Exazerbation lt. ICD



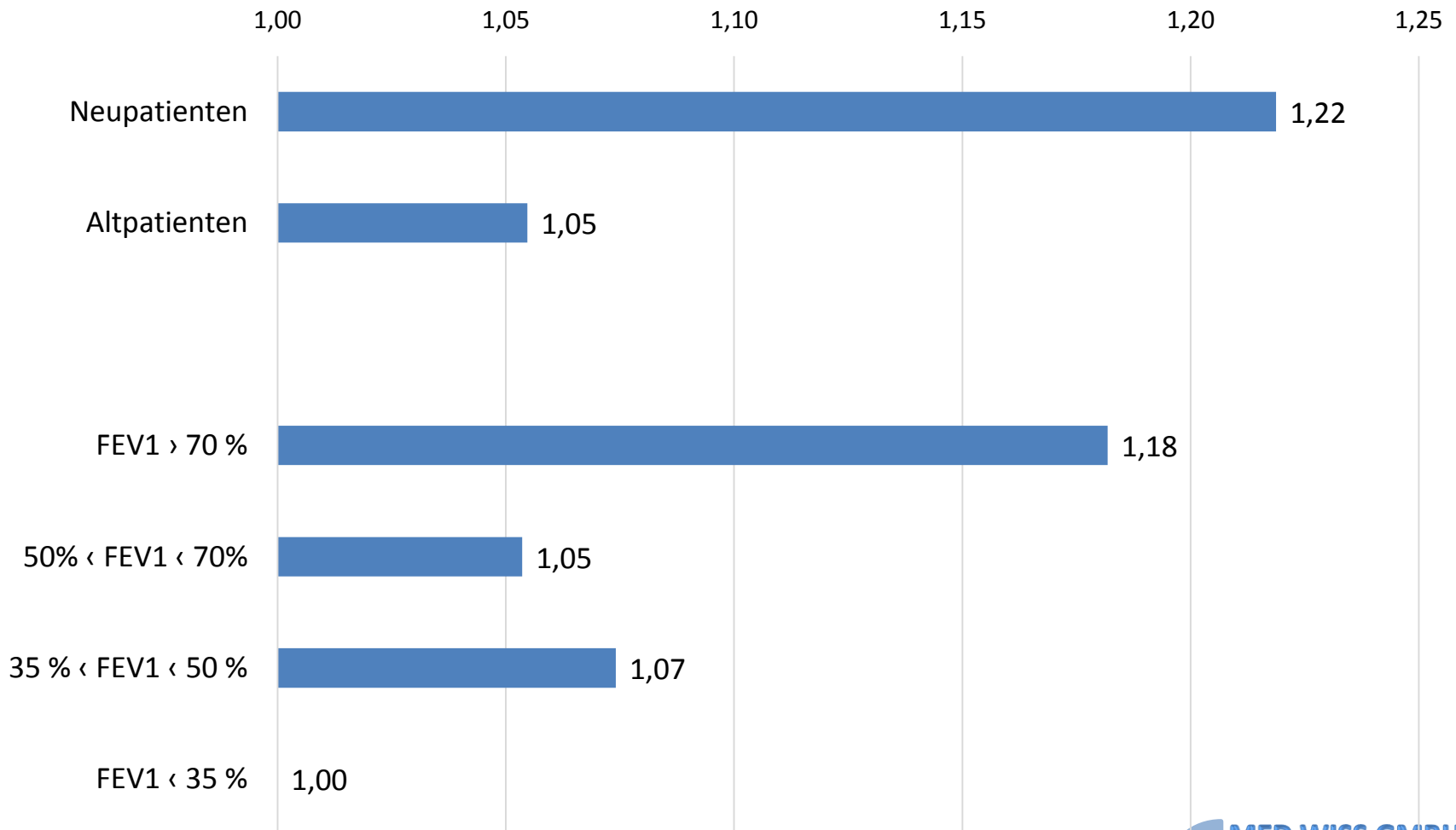
Leistung bei Alt- und Neupatienten



Leistungen nach Schweregrad



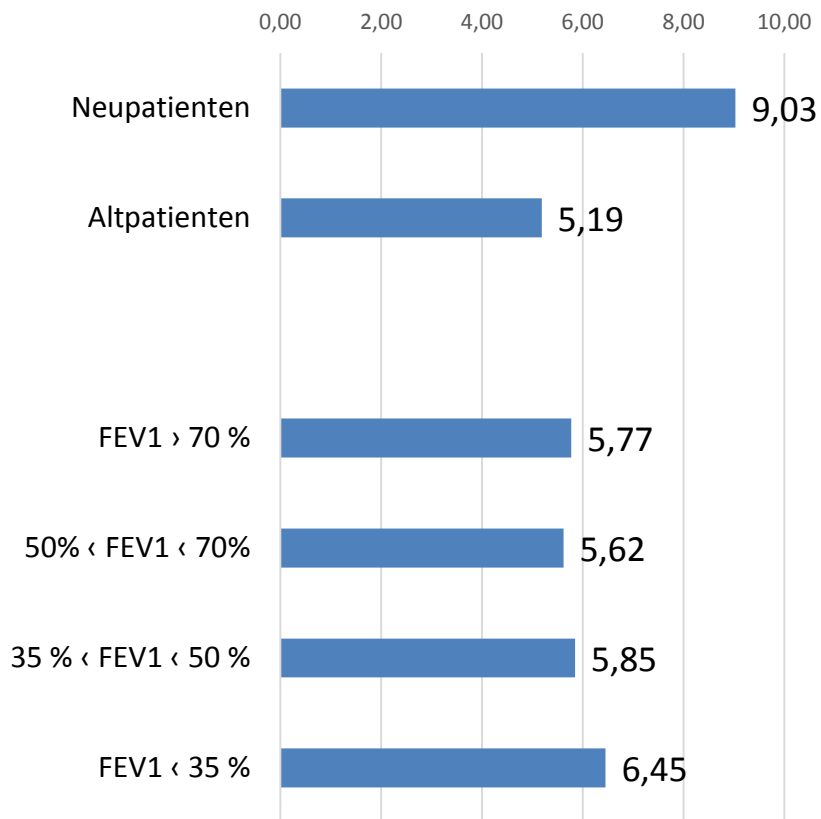
Arztkontakte / Sprechstunde und Patient



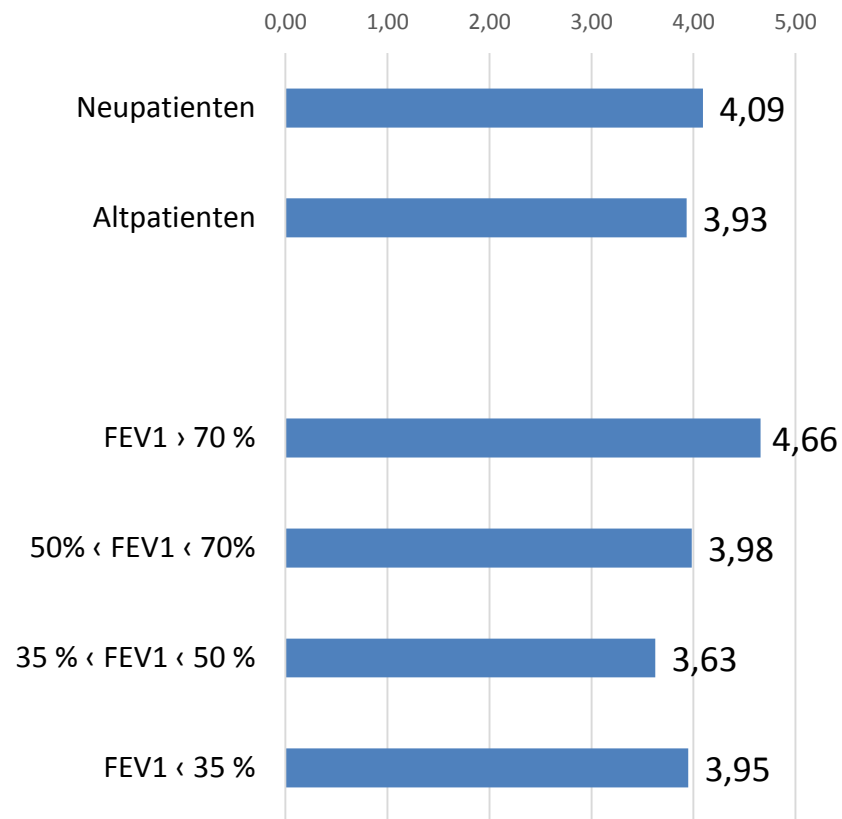
Zeiteinheiten pro Patient



Arzt



Team



Vielen Dank für Ihre Aufmerksamkeit



Unterstützt wird die Untersuchung von WINPNEU – Herzlichen Dank!

Das WINPNEU Projekt wird unterstützt durch die
folgenden Pharmaunternehmen:

